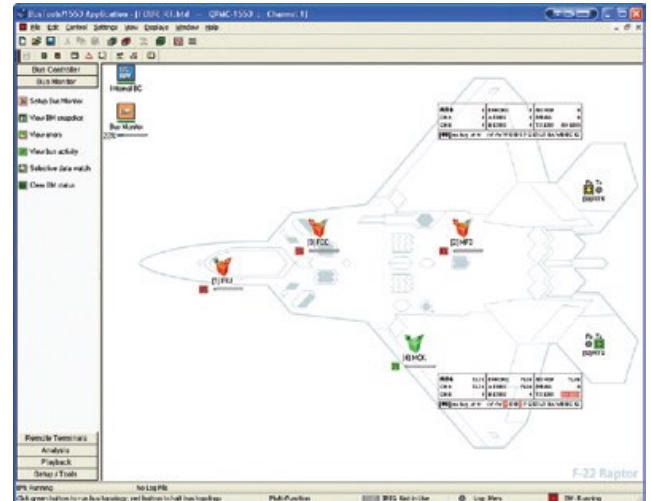


GUI機能

- ・ BC、31RT、BMフル能力
- ・ BCおよび、RTシミュレーションのグラフィックまたは、ASCIIファイル・セットアップ
- ・ リアルタイム・データの複数表示
- ・ ディスクまたは、メモリへの複数チャンネルのバス・トラフィックの100%ログ
- ・ 3レベルの同時データ・ログ
- ・ 複数パラメータの選択データ・ウォッチ
- ・ エンジニアリング・ユニット (ICD) 定義のASCIIファイルインポート/エクスポート
- ・ メジャー/マイナー・フレームBCシミュレーション
- ・ メッセージ・データによる条件分岐
- ・ 記録トラフィックの再生

ハードウェア機能

- ・ XMC、PMC、PCI、PCI Express、USB、Express Card、CompactPCI、PCMCIA、PC/104-Plus、VME、VXIプラットフォーム
- ・ QPCIで“No Bus”UUTポート利用可能
- ・ 最大8の独立バスを制御
- ・ カード毎に1~4重冗長チャンネル
- ・ Microsoft® Windows® 7(32/64Bit)、Vista、XP
- ・ IRIG PAMデコードDCレベル・ジェネレータ



新機能

- ・ PASS3200ファイルのBusToolsフォーマットへの変換
- ・ グラフィック計器ツール
- ・ スケジューリング・オプション：
 - メッセージ・スケジューリング
 - 固定ギャップ・タイミング
 - フレーム開始タイミング
- ・ 動的バスモニタ開始/停止
- ・ 選択データ表示におけるリアルタイムデータ変換

BusTools-1553は、MIL-STD-1553の試験、分析およびシミュレーション用のMicrosoft® Windows®ベースのソリューションです。このソフトウェアは、MIL-STD-1553/1760 AおよびBネットワークのシミュレーション、表示、データ・ログ、再生、およびプロトコル分析に対する制御用のため、AbacoのXMC、PMC、PCI、PCI Express、USB、Express Card、Compact PCI、PCMCIA、PC/104-Plus、VME、VXIプラットフォームを利用します。**BusTools-1553は、シングル、デュアル、マルチ・ファンクション・ボードで利用できます。**

直感的なGUIを使用して、バス・トラフィックを迅速に監視・分析し、メッセージを作成・修正し、複数のリアルタイム・エンジニアリング・ユニットとユーザ定義グラフを表示させることができます。追加機能としては、複数のバスの同時制御、エラーの挿入/検知、ライブ/再生モードのデータのフィルタリングがあります。

Selective Data Watch機能で、任意のバス・メッセージから個別のデータ・ワードを迅速に選択することができます。上限/下限チェック、リアルタイム・エンジニアリング・ユニット表示、DDE出力、自動制限イベント・ログ、およびスナップショット機能を有するSelective Data Watchは、システムの問題の追跡にかかる時間を節約します。

PASS3200ログ・ファイルとの互換性

BusTools-1553は、旧SBS製品のPASS3200とPASS1000のログ・ファイルの読み込みと分析を可能にします。ファイル変換ツールは、これらのファイルをBusTools-1553または、BusTools-1553 APIを使用したプログラムが読み込めるフォーマット (BMD/BMDXファイル) に変換するために、ファイル変換ツールが提供されています。変換されたPASSファイルは、BusTools-1553で利用できるビューワ・ツールにロードし、分析することができます。変換されたログ・ファイルは、BusTools-1553再生機能を使用して再生することもできます。

Graphics Widget Tool

Widget Viewerツールは、リアルタイムデータを異なるタイプの航空計器表示します。このツールは、PASS3200アプリケーションと共有し、両方のアナライザと同じように動作します。

Free Demo Software

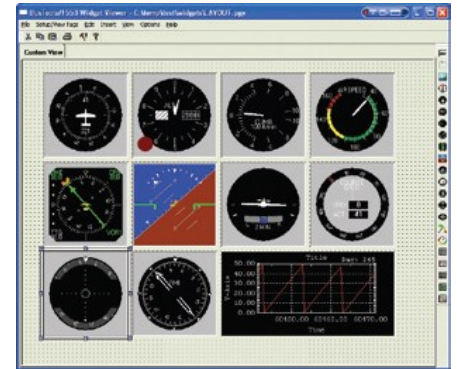
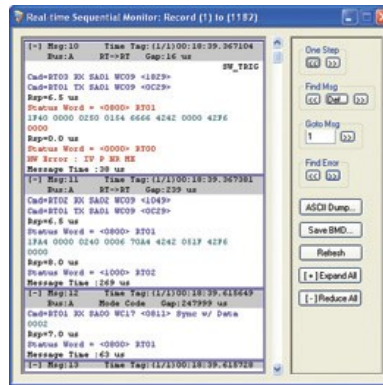
BusTools-1553デモソフトウェアが仮想ハードウェア上で動作します。BusTools-1553デモソフトは、Abaco Systems Webサイトから利用可能です。

仕様

BT-1553

柔軟なリアルタイム・データ表示

- ・ 複数、同時ディスプレイを迅速に作成
- ・ ラベル付きエンジニアリング・ユニットでデータ表示
- ・ シンプルなフィルタ
- ・ ユーザ・フォーマットのチャート（リアルタイムと履歴）



先進的なアーカイブと再生

- ・ 複数チャンネルのバス・トラフィックを100%ディスクまたはメモリにログ
- ・ 3種類の同時ログ機能
- ・ データのフィルタリングの事前・事後処理
- ・ 複数レベルのトリガ
- ・ RT編集モードでのリアルタイム・バス再生
- ・ Parallel Analysis Tool (PAT) - 複数のデータの表示

エンジニアリング・ユニット
によるリアルタイムデータ

Widget Viewerツールは、リアルタイムデータを異なるタイプの航空計器に表示します。

システム統合ツール - Selective Data Watch

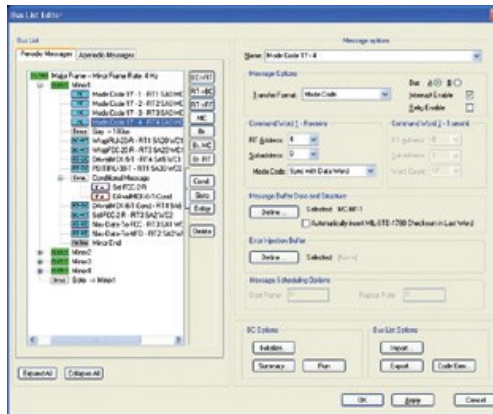
- ・ 個別データ・ワードのリアルタイム表示
- ・ 対話型の使用のための設計
- ・ プログラミング無しでの最大64データ・ワード選択可能
- ・ 上限および下限チェック
- ・ 無制限のログ・ファイル（スナップショット機能付き）



Selective data watch機能は、上下限チェック、ロギング、個々のデータワードの表示を提供します

バス分析

- ・ 1553バス・プロトコルの活動の分析
- ・ 一目でわかるバス・アクティビティ画面
- ・ メッセージのステータス、エラー、データの詳細表示
- ・ メッセージとワード・レベルのエラー挿入/検知
- ・ IRIG/GPS同期能力。IRIG Bデコードはオプション
- ・ グラフィカルな「トポロジー」表示とカスタマイズされたバス回路図のレイアウトのアイコンコントロール、使いやすい、ケーブル/トランス接続のトラブルシューティング



1ページのバスリストエディタは、バスリストを設計するための新しい方法を提供しています。

バスリストの内容は、ツリーコントロール形式で表示され、簡単にバスリストの変更または拡張することができます。

ネットワーク・シミュレーション

- ・ ネットワークの全てまたは、一部をシミュレート
- ・ Windows DLLを通じた動作中のデータの修正
- ・ 直観的でインタラクティブな操作
- ・ メジャー/マイナー・フレームBCアーキテクチャ
- ・ アイコン・ベースGUIプログラミング
- ・ BC条件分岐
- ・ BC、RTおよびEU(IGD) 定義のためのシンプルなASCIIファイル形式。アーカイブされたデータのためのASCII変換が可能で、スプレッド・シート・アプリケーションに簡単にエクスポート可能です。

注文情報

BT-1553

MIL-STD-1553 GUI バスアナライザ、シミュレーション、データロギング・ソフトウェア (BusTools/1553)、32/64Bit、Microsoft Windows XP、Vista、7